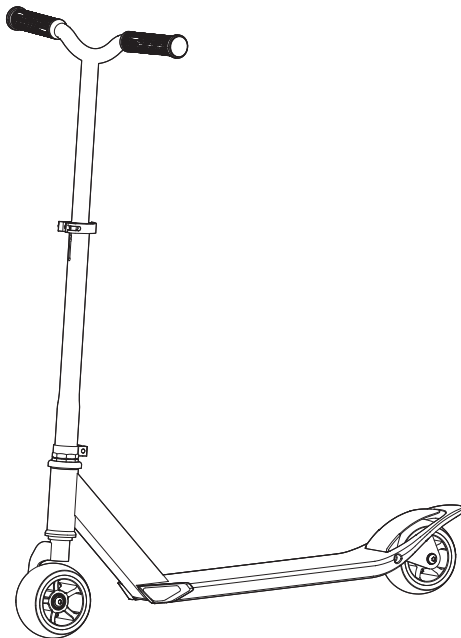




**EN** Read and understand this guide before using product.

**ES** Es imprescindible leer y comprender esta guía antes de usar el producto.



### R Tec™ Scooter

Monopatín\_Scooter  
Modelo: R Tec

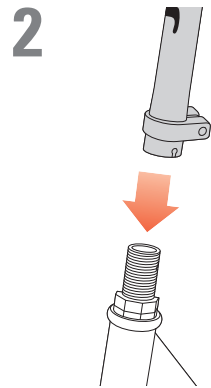
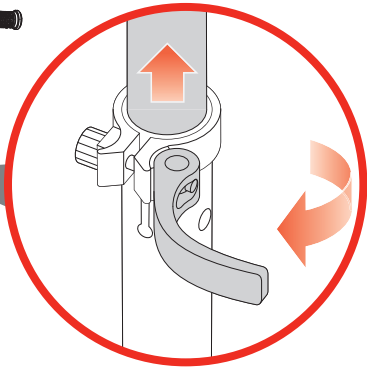
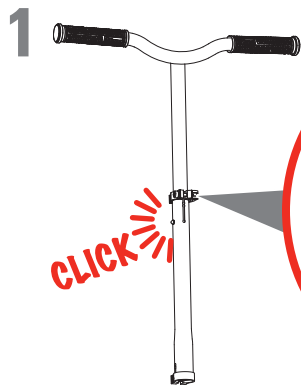
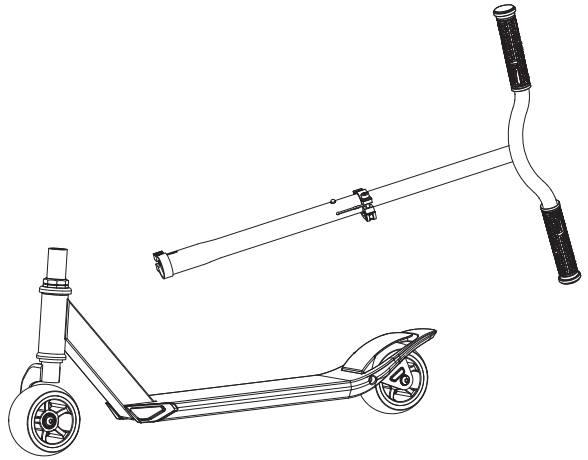
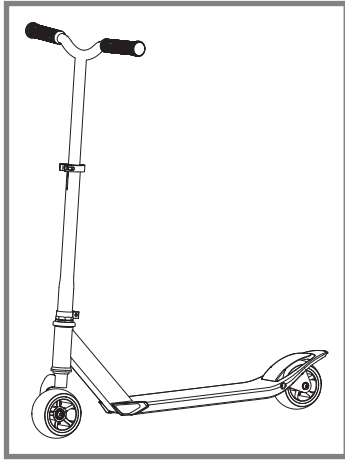
- Para edades de 6 años en adelante.
- Lea el instructivo antes de operar el producto.



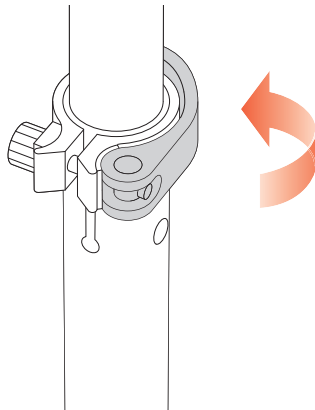
1-3



4-5

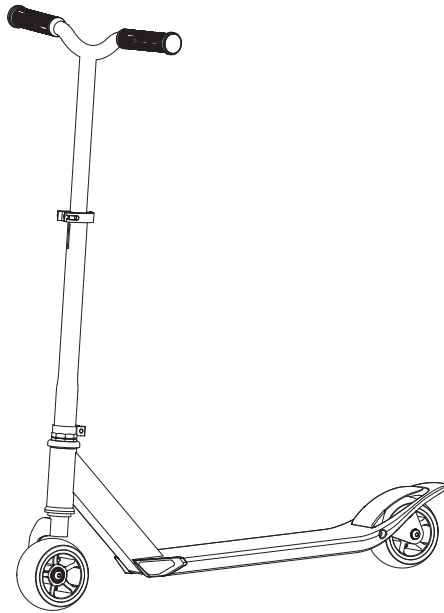
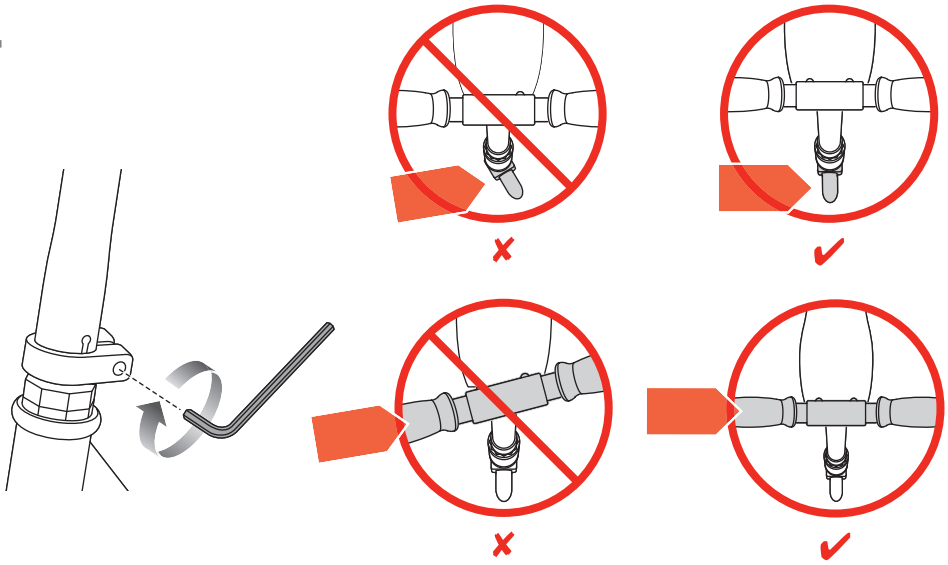


3

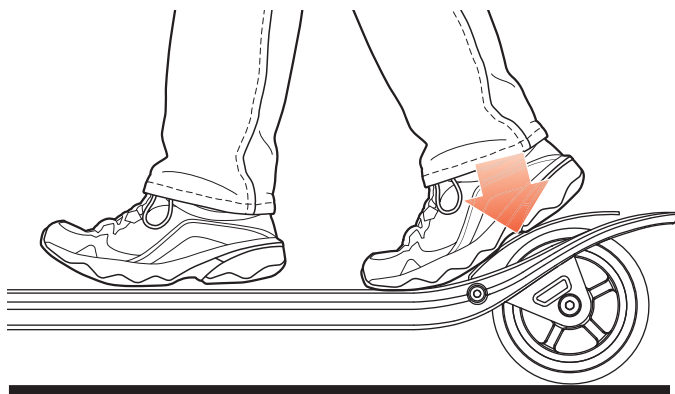


①

4



2



**WARNING. To avoid serious injury:**

- Adult supervision always recommended.
- Parents and carers should ensure that children are properly instructed in the use of this product.
- Hold handlebars at all times.
- Ride outdoors in places that allow you to improve your skills, and NEVER in traffic, on roads or near motor vehicles, where serious accidents can happen. Watch your surroundings for pedestrians, bike, skateboard, scooter and other riders. Use in areas free from hazards such as poles, hydrants, and parked cars.
- Wet weather impairs traction, braking and visibility.
- Never use near streets, swimming pools, hills, or steps. Use on smooth, dry, paved surfaces; avoid excessive speeds associated with downhill rides. Don't ride on loose debris (such as rocks, gravel or sand), or speed humps. Do not ride in the dark.
- Always wear shoes when using this product.
- Allow only one rider at a time on this product.
- Do not touch the brake after using, it will be hot.
- Like any other moving product, riding this product can be a dangerous activity and may result in injury even when used with proper safety precautions.
- While these are some of our strongest scooter products, that does not eliminate risks presented by scooter riding.

**Age and Weight Limits**

- RTec™ scooters not for children under age 6.
- Maximum rider weight 100 kg (220 lb).

**Protective Equipment**

- Always wear protective gear - helmet, elbow, knee and wrist guards (note parents should evaluate whether their child's use of wrist guards may impair their ability to hold handlebars).

**Failure to heed product warnings, or to exercise caution, increases risk of injury!****Where and How to Ride**

- Place one foot on the baseboard, push forward with the other foot. Steer with both hands on the handlebars. For enhanced cornering, lean slightly into the direction of the turn.
- For controlled stops, apply the brake by stepping on the brake. Razor recommends that you practice applying the brake at various speeds and in an open area free from obstructions before riding your Razor scooter around others.
- Learn to fall (by rolling if possible) without the product.
- Learn with a friend or parent to help.
- Check local laws regarding where and how you may use your product.

**Maintenance**

- Always inspect product before riding and regularly maintain it. If any parts are loose or broken, do not use. Replace worn or damaged parts such as grips, handlebars, handlebar endcaps or worn wheels.
- Check that the steering system is correctly adjusted and that all connection components are firmly secured and not broken.
- Check brake for proper function. When you push on the brake with your foot, brake should provide positive braking action.
- Under normal circumstances and conditions, the wheels and bearings are maintenance free.
- Regularly check that the various screwed parts are tight.
- No modifications can be made that can impair safety.
- Wipe with a damp cloth to remove dirt.
- If repairs are needed, bring product to a bicycle repair shop.
- Use only authorized Razor replacement parts.

**Failure to use common sense and heed the above warnings further increases risk of serious injury. Use at your own risk and with appropriate and serious attention to safe operation. Use caution.**


**ADVERTENCIA. Para evitar lesiones graves:**

- Se recomienda la supervisión permanente de un adulto.
- Los padres y personas al cuidado de los niños deben asegurarse de enseñarles a utilizar este producto de manera adecuada.
- El manillar debe sujetarse en todo momento.
- Se recomienda patinar al aire libre, en lugares que permitan mejorar las habilidades del usuario, y NUNCA con tráfico, en carreteras o cerca de vehículos motorizados, donde podrían ocurrir accidentes graves. Debe prestarse atención a peatones, ciclistas, y usuarios de patinetes y otros vehículos. Este producto debe utilizarse en áreas sin obstáculos que supongan un riesgo, tales como postes, hidrantes y automóviles estacionados.
- El tiempo lluvioso perjudica la tracción, el frenado y la visibilidad.
- Este producto nunca debe usarse cerca de calles, piscinas, pendientes o escalones. Es aconsejable patinar sobre superficies planas, secas y pavimentadas; evitando el exceso de velocidad producido al patinar cuesta abajo. No es recomendable patinar sobre superficies con escombros (como piedras, grava o arena) ni sobre badenes. Se aconseja no patinar en la oscuridad.
- Siempre que se utilice este patinete, es preciso llevar un calzado adecuado.
- Este producto no está diseñado para su uso por varias personas a la vez.
- El freno no debe tocarse después de usarlo, pues estará caliente.
- Como en el caso de todo medio de transporte, circular con este producto puede conllevar riesgos y ocasionar lesiones, aun cuando se tomen las precauciones de seguridad correspondientes.
- Aunque éstos son algunos de nuestros productos más fuertes, eso no elimina los riesgos que se presentan al patinar.

**Límite de edad y peso**

- Los patinetes R Tec™ no están indicados para niños menores de 6 años.
- Peso máximo del usuario: 100 kg.

**Equipo de protección**

- Siempre use equipo de protección: casco, coderas, rodilleras y muñequeras (nota: los padres deben evaluar si el uso de muñequeras puede afectar la capacidad del niño para sostener el manillar).

**¡Hacer caso omiso de las advertencias sobre el producto o actuar sin la debida precaución aumenta el riesgo de sufrir lesiones!**

**Dónde y cómo patinar**

- Colocar un pie sobre la base del patinete e impulsarse hacia adelante con el otro pie. Guiar el patinete sujetando el manillar con ambas manos. Para tomar mejor las curvas es recomendable inclinarse ligeramente hacia la dirección de giro.
- Cuando se desee detener el patinete debe aplicarse el freno, presionando este último con el pie de impulso. Antes de utilizar el patinete Razor en lugares donde haya otras personas, Razor recomienda practicar la frenada a distintas velocidades y en zonas al aire libre con ausencia de obstáculos.
- Es aconsejable aprender cómo caer (de ser posible rodando) sin el producto.
- Se recomienda que el niño practique en presencia de sus padres o con algún amigo, para que le puedan prestar ayuda.
- Es preciso informarse sobre las leyes locales para saber dónde y cómo está permitido usar el producto.

**Mantenimiento**

- Inspeccionar siempre el producto antes de utilizarlo y efectuar un mantenimiento periódico. Si cualquier parte estuviera floja o rota, no debe utilizarse. Reemplazar las partes desgastadas o dañadas, tales como las empuñaduras, el manillar, los tapones del manillar o las ruedas.
- Verificar que el mecanismo de dirección esté correctamente ajustado y que todos los componentes de acoplamiento estén firmemente sujetos y sin roturas.
- Verificar el correcto funcionamiento del freno. El freno debe responder correctamente, en proporción a la presión ejercida con el pie.
- En circunstancias y condiciones normales, las ruedas y los rodamientos no requieren mantenimiento.
- Verifique periódicamente que las distintas piezas atornilladas estén bien apretadas.
- No deben efectuarse modificaciones que pudieran comprometer la seguridad.
- Pare limpiar el producto es aconsejable utilizar un trapo húmedo.
- Si fuera necesario reparar el patinete, se recomienda llevarlo a un taller de reparación de bicicletas.
- Utilizar exclusivamente piezas de repuesto autorizadas por Razor.

**Este producto debe utilizarse con prudencia, haciendo caso de las advertencias indicadas previamente, de lo contrario podría aumentar el riesgo de sufrir lesiones graves. El uso de este producto es por su cuenta y riesgo, debiendo realizarse de manera responsable y con el grado de atención preciso para garantizar la seguridad. Se recomienda actuar con precaución en todo momento.**